

Nyhetsbrev november 2017

Rengöring

Vi har fått många frågor om rengöring senaste tiden. Det är viktigt att tänka på hygien och det gör vi på Pressalit.

Vid städning och rengöring använd de rutiner som används på enheten det gäller. Efter rengöring skölj av med vatten och torka torrt med trasa för att undvika materialförstörelse och missfärgning. Det är särskilt viktigt vid användning av klorbaserade rengöringsmedel i kombination med färgade produkter. Använd inte skurpulver eller etsande medel. Ej heller lösningsmedel som innehåller rödsprit, lacknafta eller olika syror. Pressalit uppdaterar innehållet på webben löpande.



Inredning toalettarmstöd

Hur brett bör det vara mellan toalettarmstöden för en person med nedsatt förmåga?





Enligt Boverkets riktlinjer ska det vara 600 mm. Vi rekommenderar gärna toalettarmstöd som enkelt kan justeras i bredd för att en person som behöver hjälp och stöd i olika situationer verkligen kan använda de som finns.

Mycken tid kan sparas för personal. Med ökad självständighet ökar också välbefinnandet hos en brukare som i högre grad blir självständig.

Tvättställ för alla miljöer

Tvättställ med ingjutna grepp minimerar antalet skadliga bakterier i handgreppen. Lättstädat och tåligt material där ytan kan lagas.

- Flera varianter i Matrixfamiljen tvättställ
- Insvängt i framkant för ökad tillgänglighet
- Prioriterad Hygien
- Rundade hörn

Matrix M

Med många funktioner, passar både sjukhus, vård och omsorg samt i hemmet.



Matrix Small

Ger samma möjligheter som ett svängt tvättställ men tar betydligt mindre utrymme i badrummet. Stöd i framkant, plana avställningsytor samt lätt att hålla rent är lika för alla tvättställ i serien.



Matrix Angle och Matrix Angle Deep

Används ofta på institutioner. Stöden kan fås med inlagd kontrastfärg om så önskas. Materialet är enkelt att hålla rent och tål tuffa tag.



Matrix Square

Används framför allt i hemmiljöer med fler än en person som använder tvättstället. För sittande eller stående med inbyggd säkerhetsfunktion som eliminerar klämrisk,



Repris bifogad Case från Oskarslund.

Som vi tidigare berättat valde Karlstad kommun Pressalits inredning till sitt demensboende Oskarslund.

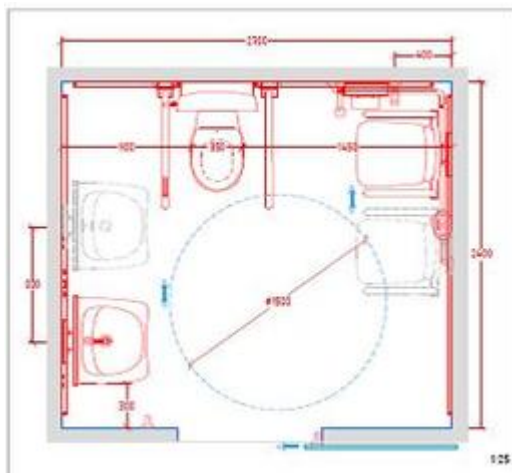
Läs gärna mer om projektet och Karlstad kommun [här](#).



Välj rätt

I takt med att människor bor kvar hemma (fritt val eller inte) så blir flytten till ett Vård och omsorgsboende mycket sent i livet. De som beviljas plats har ofta stora omvårdnadsbehov.

Vi menar att stor fokus bör läggas på de miljöer som skapar trygga och säkra utrymmen för grundläggande behov, toalett, dusch samt förflyttning emellan dessa.



Vi hjälper mer än gärna till med inredningsförslag.

Olika lösningar beroende på målgrupp, läge och budget gör att vi alltid hittar en lämplig lösning.



News du kan använda

Kontaktinformation

Eva Wollin, Sales Consultant

Telefon: +46 7032 00915 / +46 8444 1930

Mail: ewo@pressalit.com / Web: se.pressalit.com

Pressalit AB - Kista Science Tower - Färögatan 33, 16 451 Kista - SE - T 68 444 1930
- E se@pressalit.com

Avanmälan